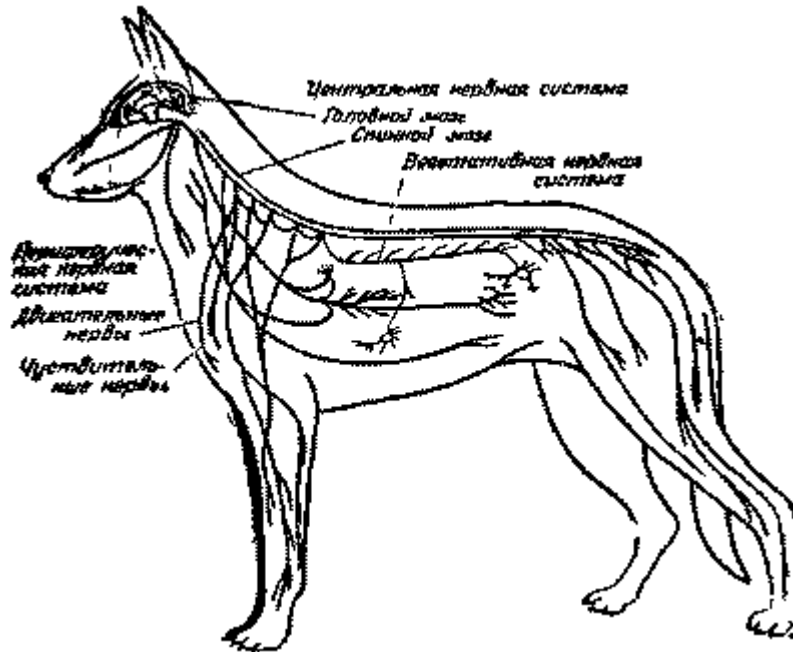


Нервная система собак



Нервную систему организма собаки образует нервная ткань, которая состоит из нервных стволов (нейронов) и их отростков (нервных волокон). Условно нервная система подразделяется на центральную, периферическую и вегетативную.

Центральная нервная система

Включает в себя спинной мозг (расположен в позвоночном канале, отвечает за безусловные рефлексы) и головной мозг (является продолжением спинного мозга, расположен в мозговом отделе черепа и отвечает за высшую нервную деятельность).

Периферическая нервная система

Включает в себя многочисленные спинно-мозговые и черепно-мозговые нервы с их окончаниями. Она связывает центральную нервную систему с кожным покровом и системой органов опорно-двигательного аппарата (произвольного движения).

Вегетативная нервная

Система делится на *симпатическую* (из цепи нервных узлов по бокам позвоночного столба, берет начало из головного и спинного мозга) и *парасимпатическую* (состоит из черепно-мозговых нервов, а также нервов, берущих начало от крестцового отдела спинного мозга).

Мускулатура собаки



Мускулатура является активной частью опорно-двигательной системы и ее состояние входит в показатели экстерьера (внешнего вида) собаки.

Мускулатура состоит из отдельных мускулов и вспомогательных приспособлений - фасций, синовиальных влагалищ и др. Мускулатура обладает раздражимостью, эластичностью, сократимостью и функционально связана со всеми системами организма.

К примеру, нарушение связи мускулатуры с центральной нервной системой приводит к ее параличу, а недостаточное питание того или иного мускула или группы мышц вызывает уменьшение в объеме - атрофию.

При помощи сухожилий мускулы крепятся своими концами к разным костям, и в результате совместного действия мускулов и костей скелета производится определенная работа, животное движется, совершает те или иные действия. Во время движения в теле животного производится и накапливается значительное количество тепла. В результате этого в теплое время года может произойти тепловой удар (перегревание организма). В холодный период животному необходимо больше двигаться, чтобы избежать переохлаждения.